

I JORNADA DE PREVENCIÓ I SALUT ESCOLAR

19/01/2011 Jornada gener 2011 Cosmocaixa Barcelona

OBSERVATORI DE RISCOS DOCENTS A L'ESCOLA CONCERTADA DE CATALUNYA

Anàlisi i valoració de resultats.

Victòria Fernández Puig

Universitat Ramon Llull

OBSERVATORI DE RISCOS DOCENTS A
L'ESCOLA CONCERTADA DE CATALUNYA.

OBSERVATORI DE RISCOS DOCENTS A L'ESCOLA CONCERTADA DE CATALUNYA. Anàlisi i valoració de resultats.

ÍNDEX

1. Observatori de Riscos Laborals Docents FCEE
2. Avaluació de l'estat de salut percebuda dels docents
3. Resultats i anàlisi de l'estat de salut dels docents
4. Conclusions

1. Observatori de Riscos Docents FCEE

Observatori de Riscos Escolars FPCEE Blanquerna

Objectius:

Prevenió a l' Escola: escola segura i saludable

Promoció d'una cultura de salut i satisfacció a la docència

Observatori de danys no intencionats

Objectius: Conèixer l'estat d'accidentalitat a les escoles

Observatori de salut laboral docent:

Objectius:

Prevenió de riscos docents segons el marc normatiu

Avaluar la salut laboral i els riscos docents

Promoure una cultura preventiva i una docència satisfactoria

1. Observatori de Riscos Docents FPCEE

Desenvolupament Recerca:

2000-2006

Recerca sobre la Síndrome d'Esgotament Professional

LA SÍNDROME DE DESGAST PROFESSIONAL, BURNOUT, EN L'EXERCICI DE LA DOCÈNCIA. Factors inherents a la professió.

Treball de recerca DEA Victòria Fernández-Puig, 2004.

APROXIMACIÓ A L'ESCOLA COM ORGANITZACIÓ SALUDABLE. CONTEXT INTERN DEL DOCENT I SÍNDROME D'ESGOTAMENT PROFESSIONAL. Organització i gestió, gestió de l'aula i EE-DP-RP

Tesi Doctoral J.Longàs, 2010

2006-2010:

Recerca del Observatori de Salut Laboral Docent

1. **CONTRUCCIÓ DEL QÜESTIONARI QSP-DOCENT.**
2. **AVALUACIÓ DE RISCOS LABORALS: ESTAT DE SALUT PERCEBUDA DELS DOCENTS.** Curs 2008-09 : 7000 docents; 2009-10 : 690 docents

2. Avaluació de l'estat de salut percebuda dels docents

2.1. Model d'anàlisi del Procès d'Esgotament a la Docència

DEMANDES, CONDICIONS, RECURSOS

CÀRREGUES SUBJECTIVES

**Estat de salut i
percepció de la
viabilitat**

ACTIVITAT DOCENT

**Estat de salut i
percepció de la
viabilitat**

EFFECTES ESFORÇ

REACCIONS

a nivell físic, emocional i cognitiu

**Alegria, diversió,
Tranquil·litat
Seguretat, activitat
Augment satisfacció**

**Esgotament, frustració
Irritació, malestar
Augment vulnerabilitat
Falta d'energia**

CONSEQÜÈNCIES

**Competència
Satisfacció professional
SALUT PROFESSIONAL**

**Deterioro capacitats
Malestar general
ESGOTAMENT PROF.**

2. Avaluació de l'estat de salut percebuda dels docents

2.2. Instrument:

QSP docent: Qüestionari de Salut Percebuda Docent

*** 4 escales i 5 subescales, 61 ítems**

*** Coeficients de fiabilitat bons**

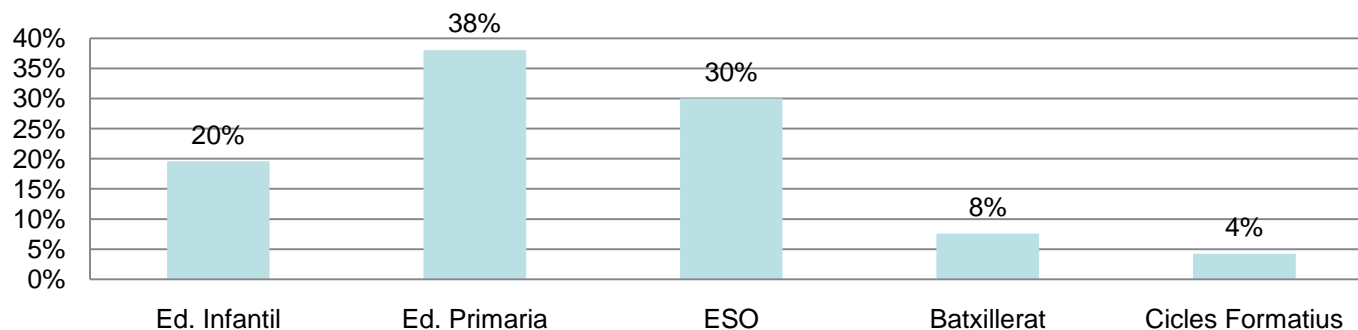
Escala ACTIVITAT:		20 Ítems
	Autorealització	10 ítems
	Eficàcia	10 ítems
Escala E. FÍSIC:		25 Ítems
	Estat Físic General	11 ítems
	Estat d'Esgotament	7 ítems
	Estat Veu	7 ítems
Escala E. EMOCIONAL		10 ítems
Escala E. COGNITIU		6 ítems

2. Avaluació de l'estat de salut percebuda dels docents

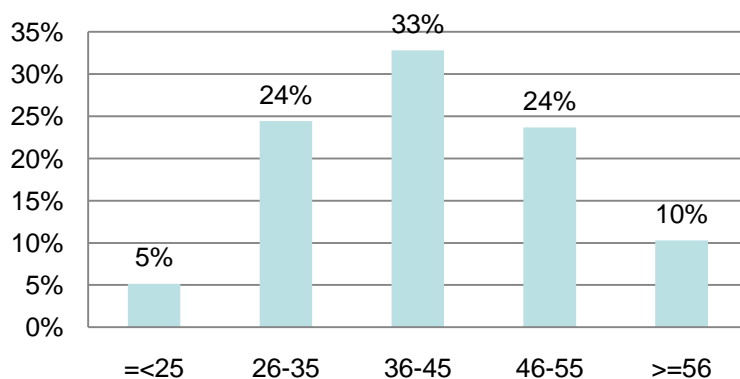
2.3. Participants:

7922 docents de 199 escoles concertades

Distribució percentual segons nivells educatius



Distribució percentual segons edat



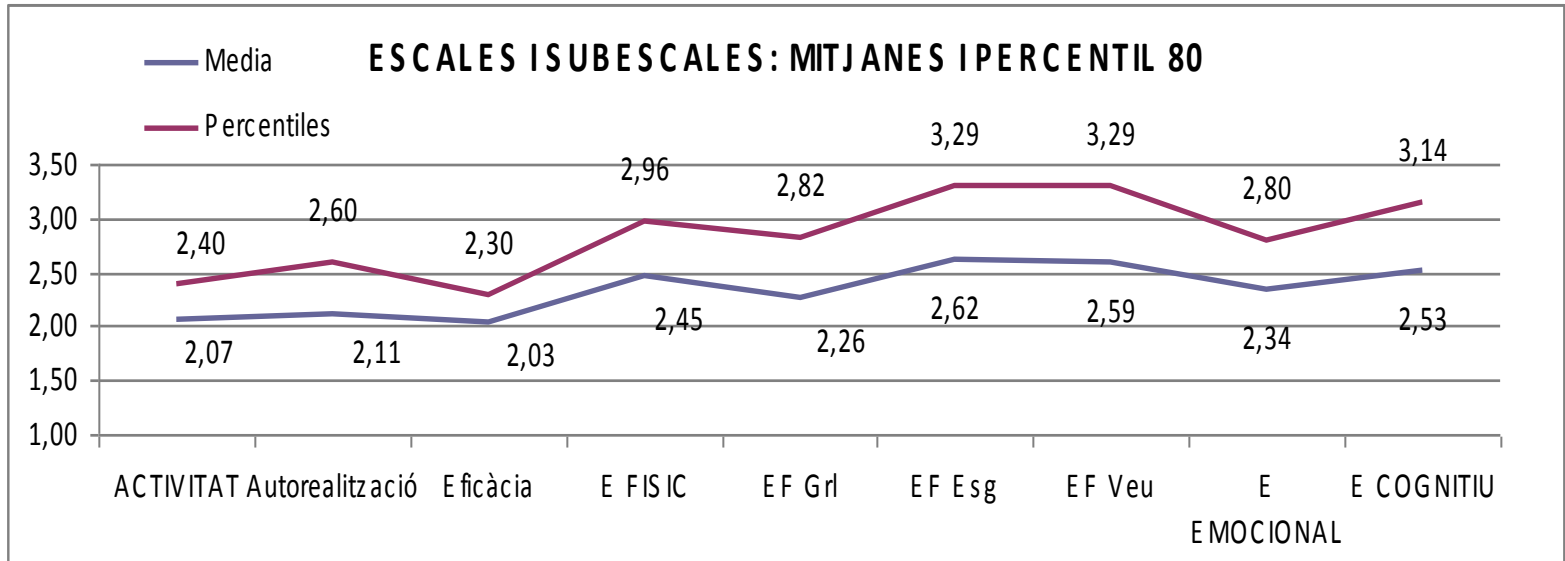
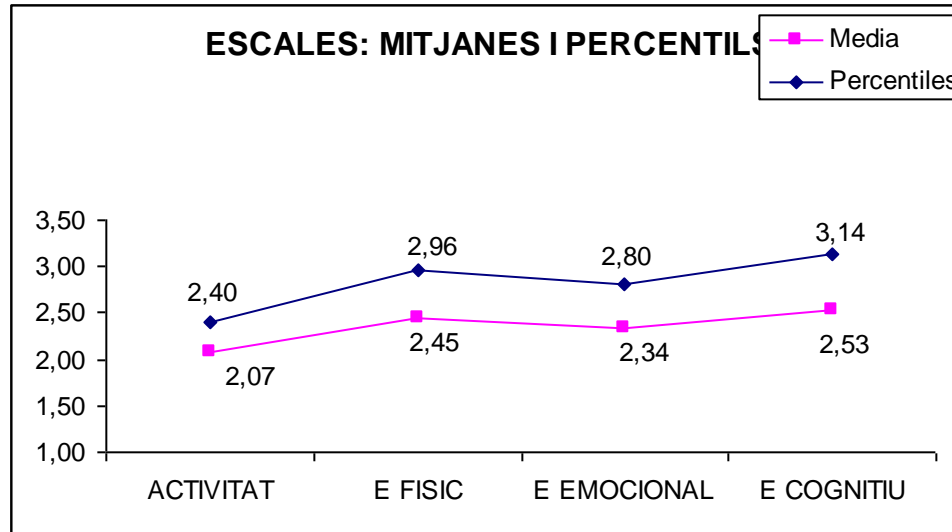
Distribució percentual segons gènere



3. Resultats i anàlisi de l'estat de salut dels docents

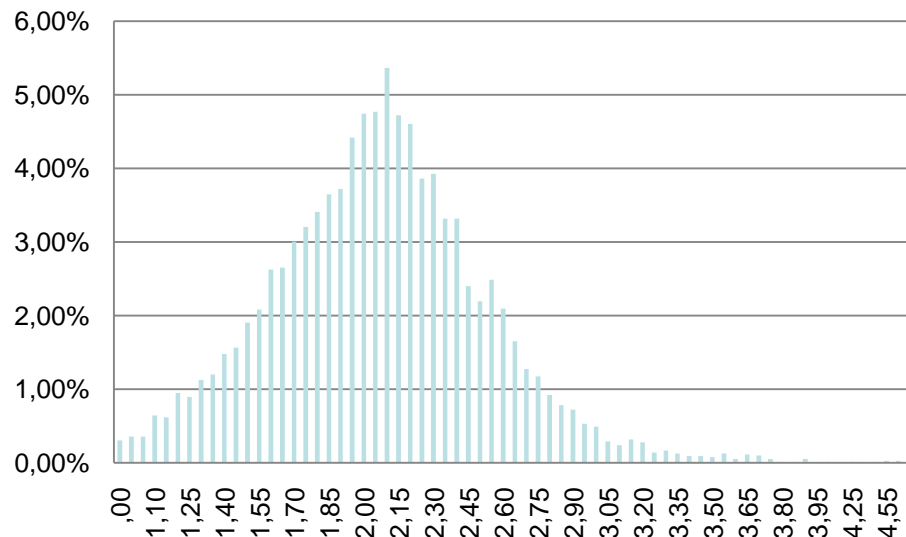
3.1. ESCALES I SUBESCALES

OBSERVATORI DE RISCOS DOCENTS A L'ESCOLA CONCERTADA DE CATALUNYA.



3. Resultats i anàlisi de l'estat de salut dels docents

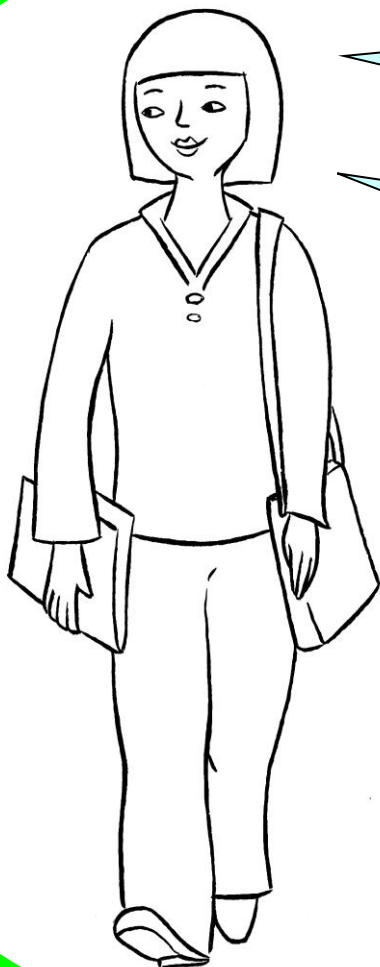
3.2. Escala ACTIVITAT:



	Mitjana	Risc molt baix (salut molt bona)	Risc baix (salut bona)	Risc moderat (salut regular)	Risc alt (salut dolenta)
Activitat docent	2,07	40%	55%	3%	0%
Autorrealització	2,11	38%	52%	7%	0%
Eficàcia	2,02	40%	56%	2%	0%

3. Resultats i anàlisi de l'estat de salut dels docents

Escala ACTIVITAT: Estat de bona salut a l'activitat docent



Subescala Autorealització

Gaudeixo de les meves tasques diàries
M'ho passo bé a la feina

Subescala Autorealització

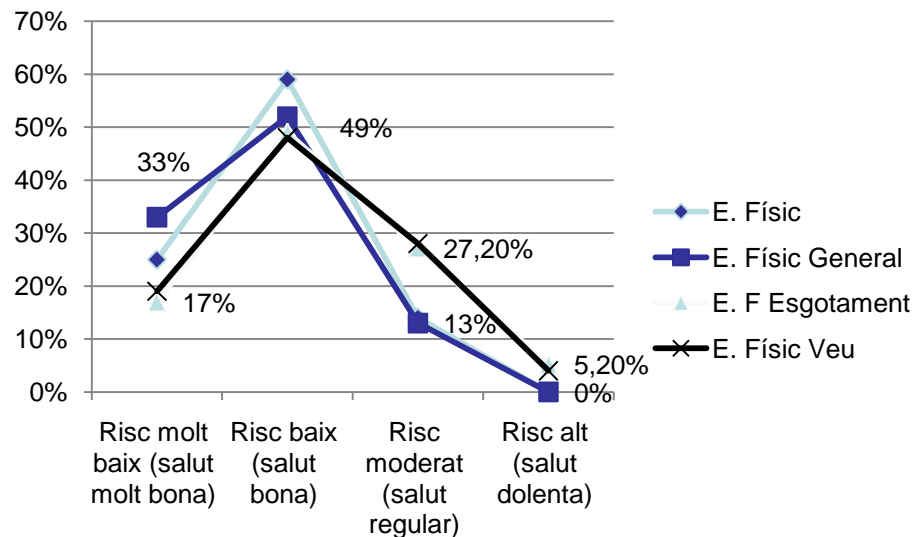
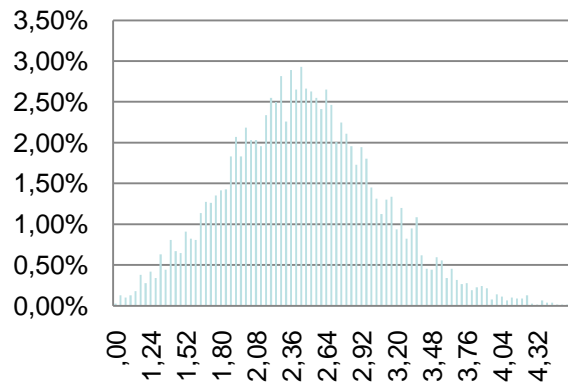
Tinc la impressió de jugar un
paper útil.
Estic contenta amb els resultats

Subescala Eficàcia

Cada cop tinc més recursos per fer la
meva feina
Tinc capacitat per ser creatiu i àgil.
Aconsegueixo un ambient de treball
ordenat

3. Resultats i anàlisi de l'estat de salut dels docents

3.2. Escala ESTAT FÍSIC:



	Mitjanes	Risc molt baix (salut molt bona)	Risc baix (salut bona)	Risc moderat (salut regular)	Risc alt (salut dolenta)
E. Físic	2,45	25%	59%	14%	0%
E. Físic General	2,26	33%	52%	13%	0%
E. F Esgotament	2,63	17%	49%	27,2%	5,2%
E. Físic Veu	2,59	19%	48%	28%	4%

3. Resultats i anàlisi de l'estat de salut dels docents

Subescales Estat Físic: Estat de salut millorable

Subescala Estat d'Esgotament

Em sento amb molt poca energia.
Em sento esgotat i sense ganes de fer res

Subescala Estat General

L'esquena s'em resenteix a causa de l'activitat que faig
Em refredo amb facilitat

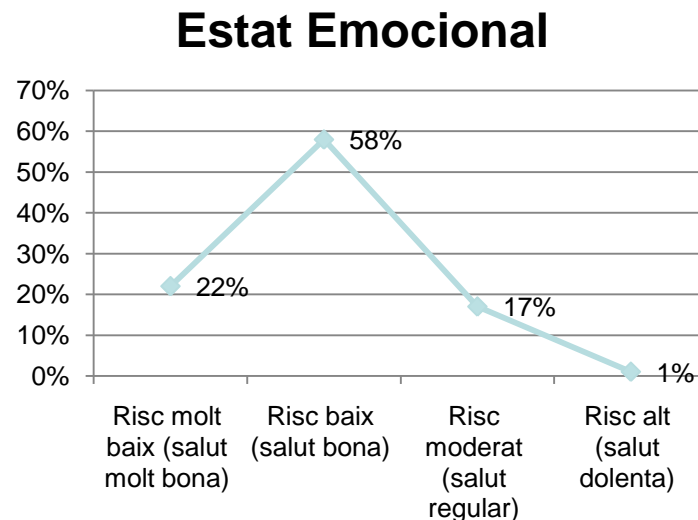
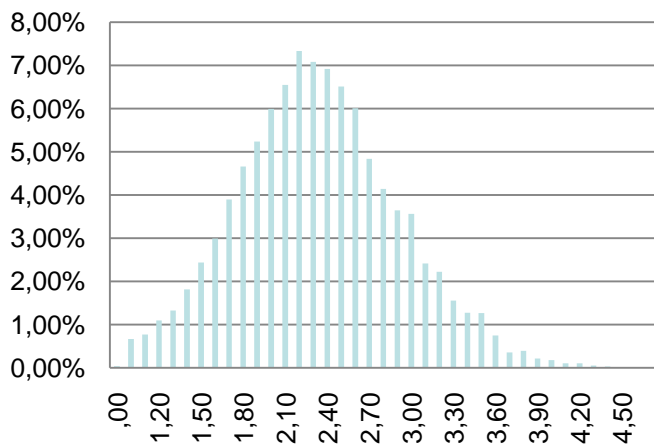


Subescala Estat véu

Massa sovint he d'aixecar el to de veu
Em noto afònic/a-disfònic/a
La veu s'em cansa fàcilment.

3. Resultats i anàlisi de l'estat de salut dels docents

3.2. Escala ESTAT EMOCIONAL:



	Mitjana	Risc molt baix (salut molt bona)	Risc baix (salut bona)	Risc moderat (salut regular)	Risc alt (salut dolenta)
Estat Emocional	2,33	22%	58%	17%	1%

3. Resultats i anàlisi de l'estat de salut dels docents

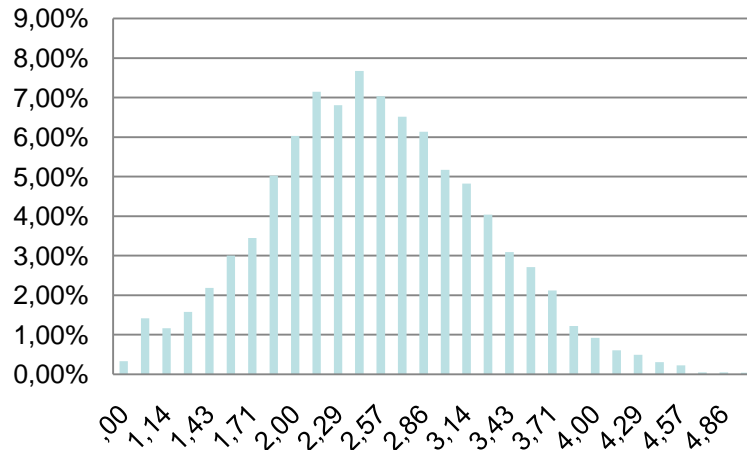
Subescales Estat Físic: Estat de salut millorable



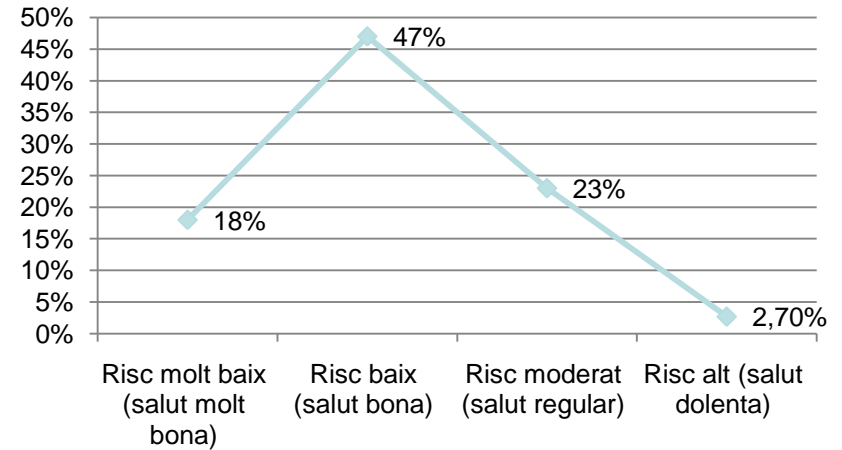
3. Resultats i anàlisi de l'estat de salut dels docents

3.2. Escala ESTAT COGNITIU:

Estat Cognitiu



Estat Cognitiu



	Mitjana	Risc molt baix (salut molt bona)	Risc baix (salut bona)	Risc moderat (salut regular)	Risc alt (salut dolenta)
Estat Cognitiu	2,33	18%	47%	23%	2,7%

3. Resultats i anàlisi de l'estat de salut dels docents

Escala Estat Cognitiu: Estat de salut millorable

Hi ha èpoques on tinc més distraccions del que és habitual en mi temporades

M'obsesiono i dono voltes a qüestions que en altres moments podria resoldre sense problema.

Tinc manca de concentració per realitzar tasques.

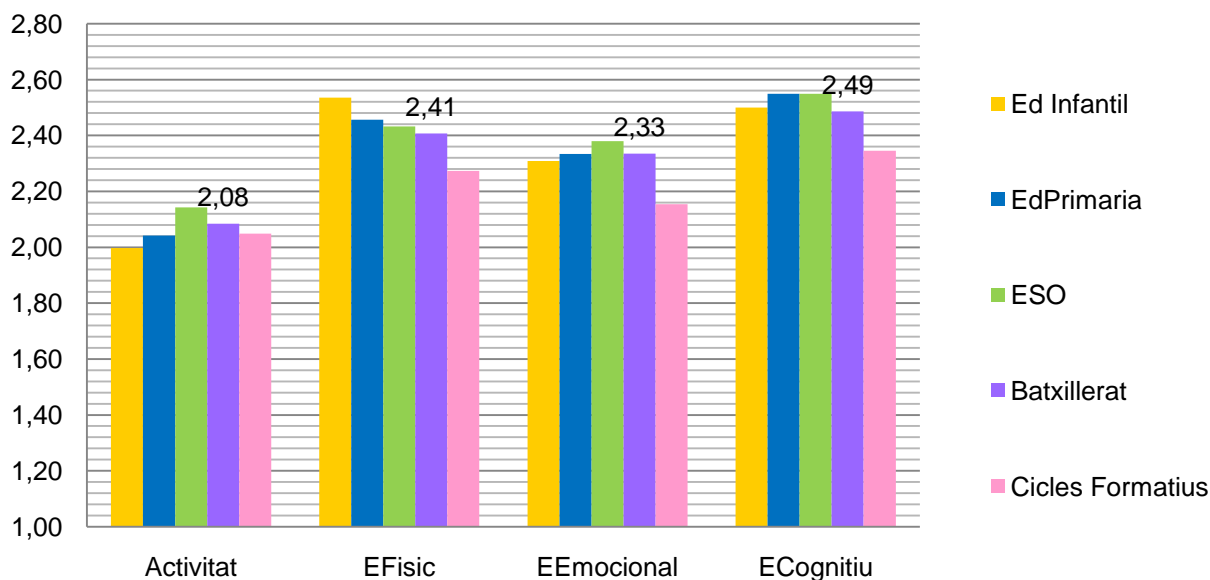
Sovint em sento preocupat/ da



3. Resultats i anàlisi de l'estat de salut dels docents

3.2. ESCALES en funció nivell educatiu

Mitjanes en funció del nivell educatiu



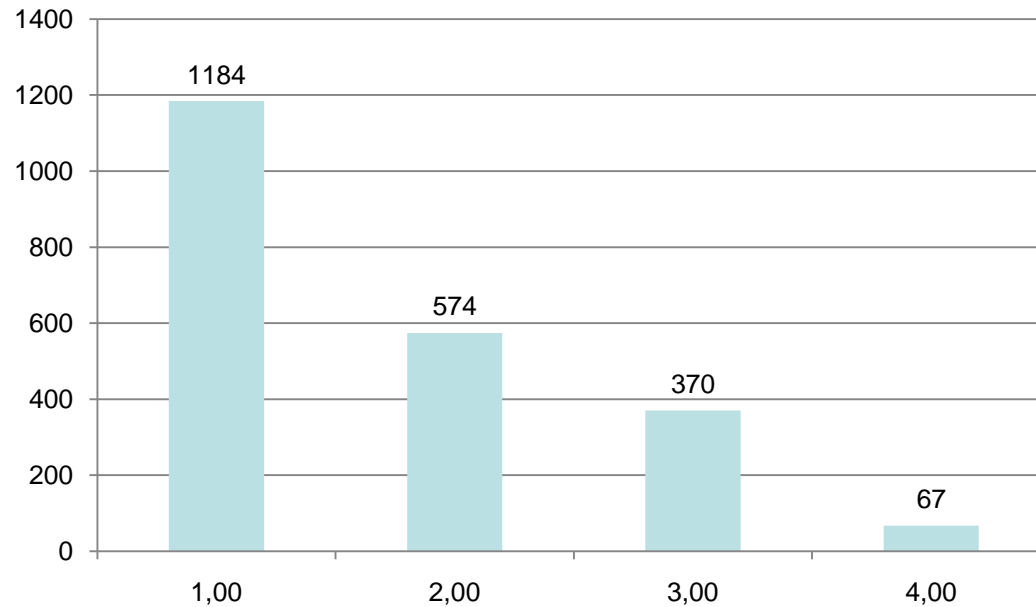
Ed. Infantil : més risc en E. Físic

ESO : més risc en Activitat i E. Emocional

3. Resultats i anàlisi de l'estat de salut dels docents

3.3. Docents amb nivell de risc

Docents amb nivell de risc en escales



4. Conclusions

- 1. Bon estat de salut dels docents**
en relació a l'ACTIVITAT docent, sobre tot en relació Eficàcia
- 2. Nivell de risc més alts en relació a:**
Estat físic d'esgotament
Estat de la veu
Estat cognitiu
- 3. En funció nivell educatiu, els nivells de risc més alts**
l'Ed. Infantil: Estat Físic
l'ESO: Activitat i Estat Emocional
- 4. Cal prevenir i millorar l'estat de salut de 1016 docents amb 2 o més escala en situació de risc**

MOLTES GRÀCIES!

Victoria Fernández Puig: mvictoriafp@blanquerna.url.edu

**Responsable de l'Observatori de Riscos Docents
Facultat de Psicologia, Ciències de l'Educació i de l'Esport
Blanquerna Universitat Ramon Llull**